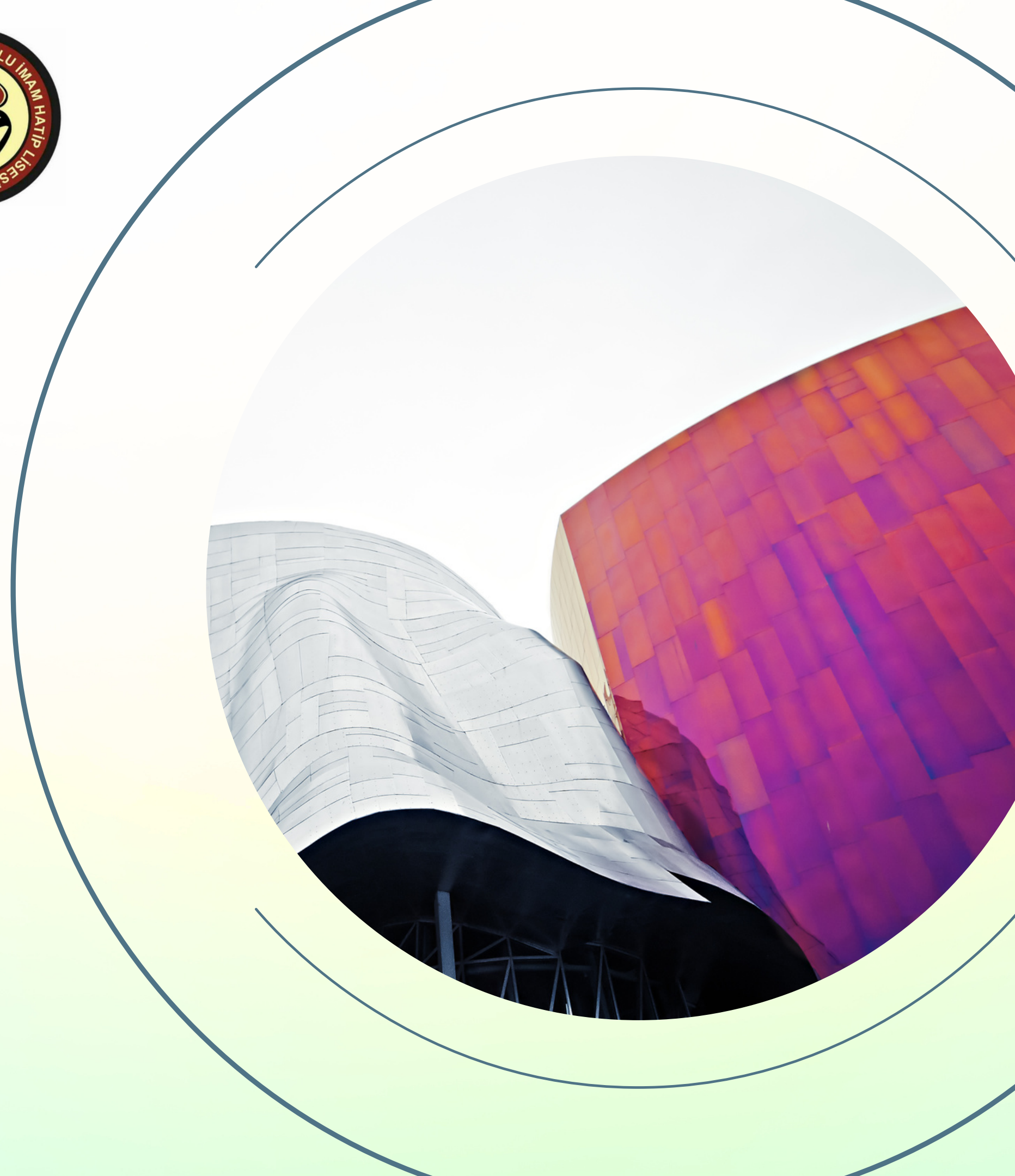
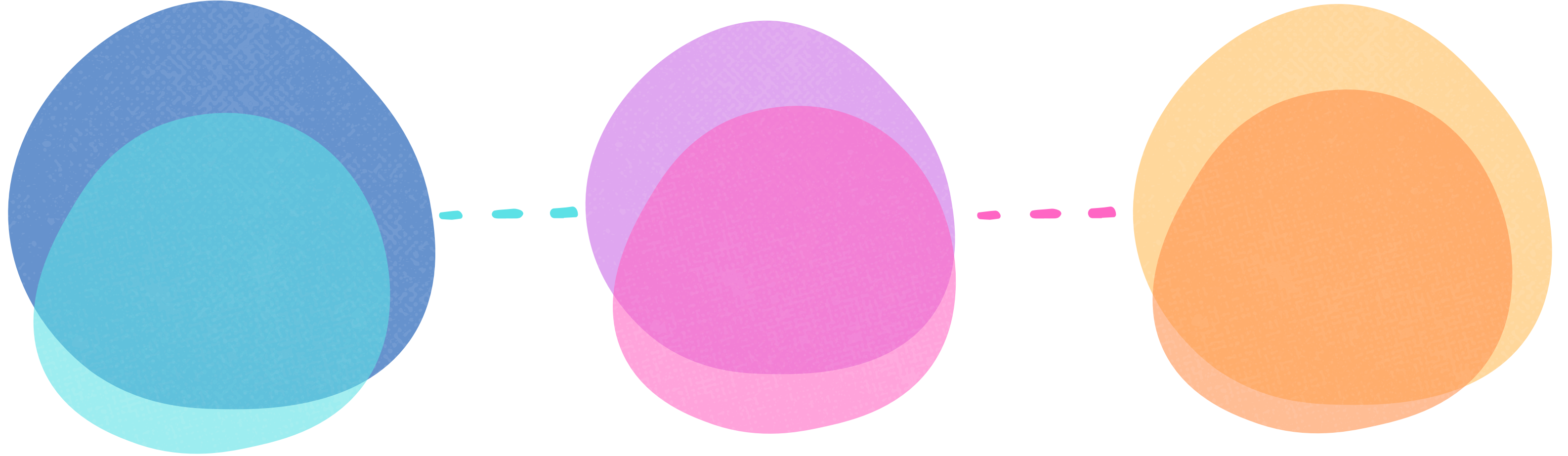


ŞEHİTKAMİL BELEDİYESİ KIZ ANADOLU İMAM HATİP LİSESİ
FEN VE SOSYAL BİLİMLER PROJE OKULU
PSİKOLOJİK DANIŞMA VE REHBERLİK SERVİSİ



MESLEK SEÇERKEN DİKKAT EDİLMESİ GEREKEN HUSUSLAR





Kendini Tanı

Mesleği Tanı

Gerçekçi ol

kendini tanımak

kişinin;
yeteneklerini,
becerilerini,
ilgilerini,
değerlerini,
kaynaklarını,
sınırlılıklarını,
ihtiyaçlarını

**içercek şekilde kendisiyle ilgili
net bir anlayışa sahip olmasıdır.**



mesleği tanımak

istenen mesleğin;

özellikleri,
olanakları,
avantajları,
dezavantajları,
gereken nitelikler,
başarı koşulları,
maaş düzeyi,

vb. konularla ilgili bilgileri içerir.



Gerçekçi Ol

Meslek seçimi bireyin özellikleriyle mesleğin özellikleri arasındaki uyumun bir sonucudur.

Birey kendine uygun mesleğe yönelirse üretken bir biçimde yaşayabilir.



KENDİNİ VE MESLEKLERİ TANIMAK İÇİN NELER YAPMALI?

Kendini tanımak isteyen kişinin yapması gereken; değişik ortamlarda neler yaşadığını, çeşitli durumlar ve olaylar karşısında neler hissettiğini, neleri yapmaktan hoşlandığını, hangi alanlarda başarılı olduğunu sık sık gözden geçirmek ve bu yaşantılarının adını koymaktır.



Meslekleri tanıma sürecinde yalnızca çeşitli kaynaklardan seçilmesi düşünülen meslek hakkında bilgi edinme ile yetinilmemelidir. O meslekte çalışanlar ile görüşülmeli, mümkünse iş yerlerine giderek gözlem yapılmalıdır.

Meslekler ve çalışma yaşamı hakkında bilgi verici kaynaklara ulaşmaya, onları dikkatle izleyip değerlendirmeye çalışmalıdır. Bu araştırmayı çok yönlü olarak yapmalı, birkaç kaynağa takılıp kalmamalı, başkalarından duyduklarının doğruluğunu resmi kaynaklara başvurarak sinamalıdır.





Şehitkamil Belediyesi Kız Anadolu İmam Hatip Lisesi
Fen ve Sosyal Bilimler Proje Okulu

Psikolojik Danışma ve Rehberlik Servisi